

# 誘惑する風景

近代日本画探索

2024.10.12<sup>SAT</sup>—12.8<sup>SUN</sup>

In Search of Modern Japanese Painting

Entrancing Landscapes:

開館時間 | 10:00~17:00(入館は16:30まで)

休館日 | 月曜日、ただし10月14日(月・祝)、11月4日(月・休)は開館、翌日10月15日(火)、11月5日(火)を休館とする

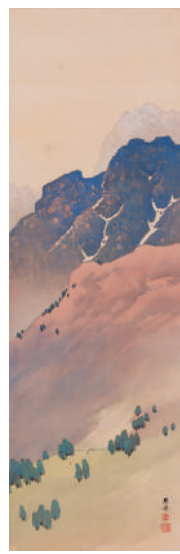
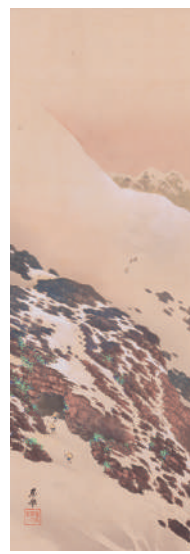
入館料 | 一般1,000円/高大生500円/中学生無料 ※障がい者手帳などをお持ちの方は半額。介添えの方は1名無料。※20名以上の団体は各200円引き。

[タクシー来館特典] タクシーでご来館の方、タクシー1台につき1名入館無料 ※当館ご来館の際に当日のタクシー領収書を受付にご提示ください。

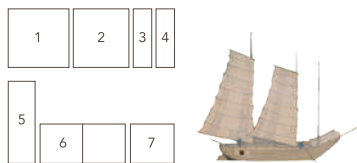
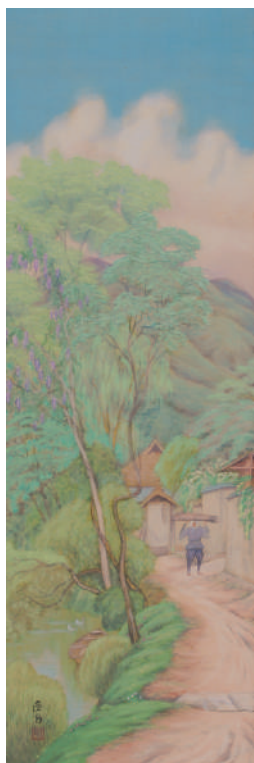
主催 | 海見える杜美術館 後援 | 広島県教育委員会、廿日市市教育委員会 図版 | 高橋史光《室の津》1931年(昭和6)頃(部分)

海見える杜美術館  
learn from nature and pursue art & culture





## Entrancing Landscapes: In Search of Modern Japanese Painting



- 1.北蓮藏《風景図》制作年不明
- 2.高橋史光《室の津》1931年(昭和6)頃
- 3.山元春挙《登嶽之図》大正~昭和時代初期
- 4.山元春挙《夏の登山》大正~昭和時代初期
- 5.池田通邨《藤のある風景》大正11年(1922)頃
- 6.不染鉄《南海の島》昭和30年代
- 7.土田麦僊《残陽》1906年(明治39)

近代の日本美術において、風景、景観は絵画の題材として様々に描かれました。描かれたのは、現在の我々もよく知る古くからの名所や旧跡があれば、どこか懐かしくなるような農村や海辺の一場面、あるいは当時の文化の香りを感じさせる都市の景観など実に多様です。明治以降、画家たちは、伝統的に描かれてきた名所を自分の足で訪ね近代的な個人である自分の目を通じて見、新たに表現しました。また、観光産業や、国立公園の制定など、急速な近代化の時代における風景に対する新たな価値付けも近代の風景において見逃せない点です。風景は様々な人々を惹きつけ、そして画家たちは時代の動向に沿って絵画を描き、時にはそれを推し進める役割を担っていたことが考えられます。本展覧会は、日本の近代化と風景、そして風景画の関係を考察しながら、画家たちが描く世界を探索していく企画となります。

## 誘惑する風景 近代日本画探索



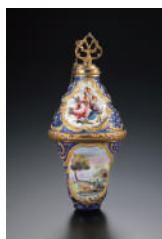
### イベント情報

**当館学芸員によるギャラリートーク**  
10月12日(土)、11月16日(土)  
12月7日(土) 13:30~(45分程度)  
[会場]海の見える杜美術館 展示室  
[参加費]無料  
(ただし、入館料が必要です)  
[事前申し込み]不要

### 香水瓶展示室

長年にわたり収集および調査をしてまいりました当館の香水瓶コレクションから、各時代を代表する香水瓶をいつでもご覧いただけます。

《セント・ボトルとボンボンニール》  
イギリス、サウス・スタフォードシャー  
1770年頃



### 竹内栖鳳展示室「竹杖会の画家たちが描く風景」

栖鳳は写生を重んじ、自分が目にした風景を現実的な空間の広がりを感じられるよう画面に表しました。一方で、栖鳳の画塾・竹杖会に集った画家たちは東洋の伝統的な南画の空間表現に着目するなど、師にとらわれない表現を試みました。栖鳳とその弟子の多彩な風景表現をご覧ください。

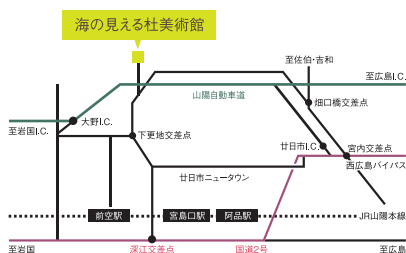


竹内栖鳳《麦秋》1926年(大正15)頃

はつかいちアートレジナンス スタンプラリー開催!

~ 2025年8月31日(日)

詳しくは公式WEBサイトをご覧ください  
<https://www.umam.jp/hatsukaichiairtresonance/>



### アクセス情報

- 山陽本線「阿品駅」または広島電鉄「広電阿品駅」からタクシーで約13分
- 山陽自動車道「大野I.C.」から車で約10分

### タクシー来館特典

タクシーでご来館の方、タクシー 1台につき1名入館無料  
※当館ご入場の際に当日のタクシー領収書を受付にご提示ください。



海の見える杜美術館  
learn from nature and pursue art & culture

〒739-0481 広島県廿日市市大野亀ヶ岡10701 Tel. 0829-56-3221  
E-mail. info@umam.jp <https://www.umam.jp>